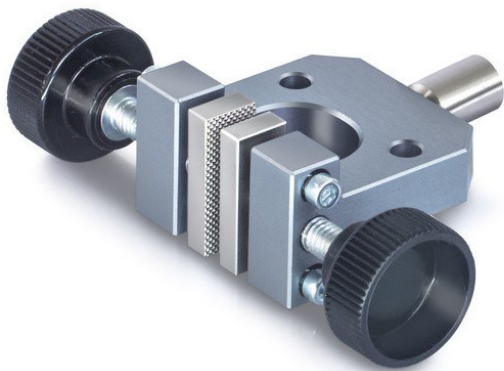


KERN AD 9005

KERN

Abrazadera de tensión tipo tornillo para mediciones de fuerza de tracción en laboratorio incl. mordazas con agarre piramidal



Categoría

Marca	Sauter
Categoría de producto	Pinza
Grupo de producto	Abrazadera de tensión de tipo tornillo

Diseño

Dimensiones completamente montado (A×P×A)	82×40×25 mm
Material	aluminio
Montaje - disipación de fuerzas	Agujero roscado M6
Fuerza de tracción/compresión [Max]	400 N
Anchura máxima de sujeción	100 mm
Ancho de apertura máximo	8 mm

Condiciones medioambientales

Temperatura de almacenamiento [Min]	-10 °C
Temperatura de almacenamiento [Max]	40 °C

Embalaje y envío

Lectura fuerza [d] (N)	14 d
Dimensiones del embalaje (A×P×A)	82×40×25 mm
Peso neto	0,08 kg
Método de envío	Servicio de paquetes
Peso neto aprox.	0,10 kg
Peso bruto aprox.	0,10 kg
Peso de envío	0,1 kg

Pictogramas